

2012



Paris - Espace Champerret - 10h à 18h

Jeudi 16 février	65 ^e édition
Jeudi 24 mai	66 ^e édition
Mardi 11 septembre	67 ^e édition

Le salon de recrutement des commerciaux

Job Rencontres
www.jobrencontres.fr

L'EXPRESS
WWW.LEXPRESS.FR

ANOUS PARIS

DistriJOB.fr

Les salons de L'EXPRESS

1^{er} organisateur de salons de recrutement

7 raisons de **participer** 1 seul objectif: **recruter !**

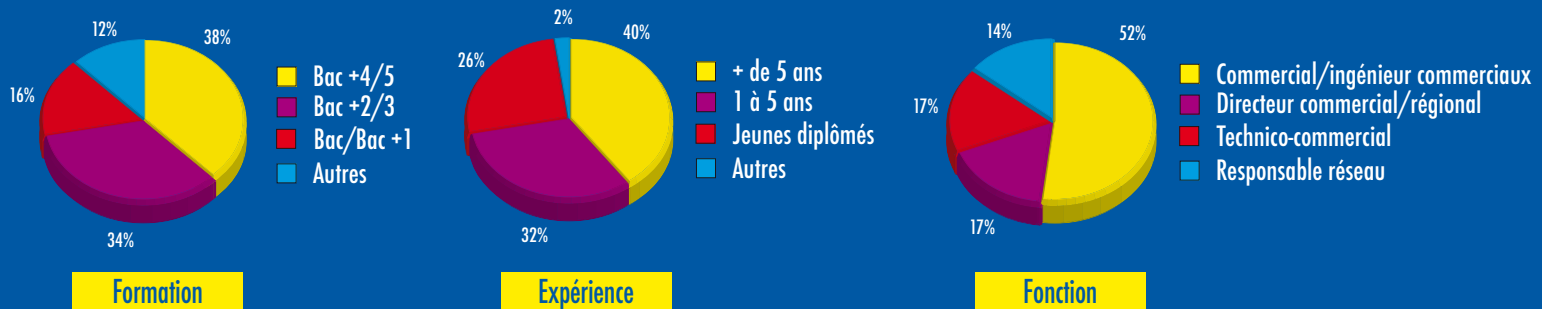
1 Un salon de recrutement exclusivement consacré aux fonctions commerciales

2 Une entreprise leader et une équipe de spécialistes à votre écoute

3 Efficacité et rapidité : 1 journée pour rencontrer et sélectionner des dizaines de candidats

4 Des entreprises fidèles et convaincues : plus de la moitié renouvellent leur participation !

5 Des candidats ciblés



6 Un plan de communication puissant et qualifié

- **Presse généraliste et spécialisée :** L'Express/emploi, L'Expansion, L'Entreprise, A Nous Paris, 20 Minutes, ObjectifEmploi.fr, Recrut.com, Le Marché du Travail, Le Parisien...
- **Internet et réseaux sociaux :** jobrencontres.fr, leexpress.fr/emploi, cadreemploi.fr, lentreprise.fr, lexpansion.fr, objectifemploi.fr, recrut.com, viadeo.com, facebook.fr, parisjob.com...
- **Marketing direct :**
Invitation : BDD des partenaires (90 000 envois)
Newsletter : leexpress.fr/emploi, lentreprise.com, lexpansion.com, letudiant.fr, recrut.com, cadreemploi.fr...
- **Affichage :** Affichage urbain, Ecoles, Pôle Emploi, APEC...
- **Relations publiques :** Presse, radios, web, TV...

La réservation d'un stand vous permettra de bénéficier d'une offre promotionnelle dans **l'Express Emploi** pour renforcer votre communication RH et votre visibilité sur le salon. Plus d'infos : nous contacter.

7 Une organisation logistique clé en main

- **Des stands** * de 6 à 18 m²
- **La fiche d'identité de votre entreprise** dans le catalogue du salon.
- **Une présentation de votre entreprise** en salle de conférences.
- **Insertion du nom/logo de votre société** dans les annonces presse et sur www.jobrencontres.fr
- **L'accès à "l'Espace Exposants"**

Tarifs 2012*

6 m ²	5 460 € HT
9 m ²	7 950 € HT
12 m ²	11 250 € HT
15 m ²	13 650 € HT
18 m ²	15 880 € HT

* Ce tarif comprend : la structure, la moquette, l'éclairage et l'enseigne.

Publicité institutionnelle dans le catalogue du salon

Page quadri intérieure : 1 800 € HT / 4^e de couverture quadri : 2 100 € HT. (210 mm x 210 mm)

Conditions particulières : Remise de 5 à 20% accordée suivant la surface à l'occasion d'une 1^{ère} participation à l'un de nos salons.
Tarifs PME et Centres de formation : nous contacter.

Pour contacter l'équipe de Job Rencontres : 01 75 55 14 75