

# 2012



Paris - Espace Champerret - 10h à 18h

Jeudi 24 mai

8<sup>e</sup> édition

Mardi 11 septembre 9<sup>e</sup> édition

Nouveauté  
2012\*

# Le salon de recrutement de la relation client

Job Rencontres

[www.jobrencontres.fr](http://www.jobrencontres.fr)

L'EXPRESS  
[WWW.LEXPRESS.FR](http://WWW.LEXPRESS.FR)

ANOUS PARIS

en-contact  
salons pour le Relation Client

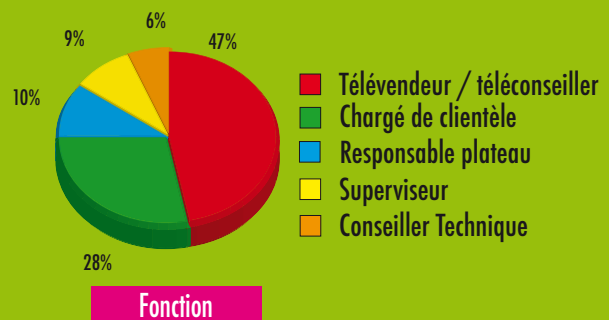
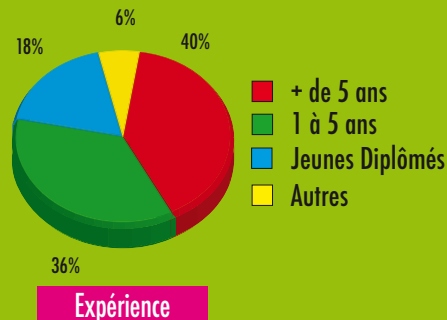
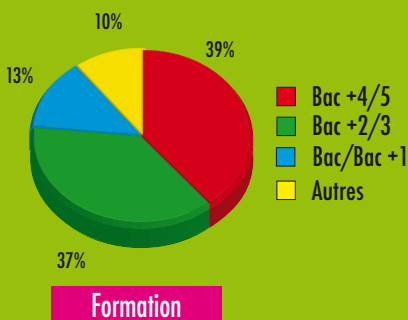
Les salons de  
L'EXPRESS

1<sup>er</sup> organisateur de salons de recrutement

# 7 raisons de participer

## 1 seul objectif : recruter !

- 1 Un salon unique, consacré exclusivement aux métiers de la Relation Client :** chargés d'assistance, télévendeurs, directeurs de centre d'appels, superviseurs, hotliners, chefs de plateau, téléconseillers, chargés de clientèle...
- 2 Une entreprise leader et une équipe de spécialistes** à votre écoute
- 3 Efficacité et rapidité :** 1 journée pour **sélectionner et recruter** des dizaines de candidats
- 4 Des entreprises fidèles et convaincues :** plus de la moitié renouvellent leur participation !
- 5 Des candidats ciblés**



### 6 Un plan de communication puissant et qualifié

- **Presse généraliste et spécialisée :** L'Express, A Nous Paris, Objectif Emploi.fr, En Contact, Le Marché du Travail, L'Étudiant, Le Parisien, L'Entreprise, L'Expansion...
- **Internet et réseaux sociaux :** jobrencontres.fr, leexpress.fr/emploi, cadremploi.fr, lentreprise.com, lexpansion.fr, objectifemploi.fr, viadeo.com, facebook.fr, en-contact.com, parisjob.com...
- **Marketing direct :**  
Invitation : BDD des partenaires (90 000 envois)  
Newsletter : leexpress.fr/emploi, lentreprise.com, lexpansion.com, letudiant.fr...
- **Affichage :** Affichage urbain, Ecoles, Pôle Emploi, APEC...
- **Relations publiques :** Presse, Radios, web, TV ...

La réservation d'un stand vous permettra de bénéficier d'une offre promotionnelle dans l'Express Emploi pour renforcer votre communication RH et votre visibilité sur le salon. Plus d'infos : nous contacter.

### 7 Une organisation logistique clé en main

- **Des stands** \* de 6 à 12 m<sup>2</sup>
- **La fiche d'identité de votre entreprise** dans le catalogue du salon.
- **Insertion du nom/logo de votre société** dans les annonces presse et sur [www.jobrencontres.fr](http://www.jobrencontres.fr)
- **L'accès à "l'Espace Exposants"**

#### Publicité institutionnelle dans le catalogue du salon

Page quadri intérieure : 1 800 € HT / 4<sup>e</sup> de couverture quadri : 2 100 € HT. (210 mm x 210 mm)

Conditions particulières : Remise de 5 à 20 % accordée suivant la surface à l'occasion d'une 1<sup>ère</sup> participation à l'un de nos salons. Pour tarifs PME et Centres de formation : nous contacter.

**Nouveauté 2012**  
Espace dédié au  
Job Salon Relation Client  
dans le  
Carrefour des Carrières Commerciales  
du 24 mai 2012

Tarifs 2012*	
6 m <sup>2</sup>	3 100 € HT
9 m <sup>2</sup>	4 600 € HT
12 m <sup>2</sup>	5 950 € HT

\* Ce tarif comprend : la structure, la moquette, l'éclairage, l'enseigne et le mobilier..

Pour contacter l'équipe de Job Rencontres : 01 75 55 14 75